

Amplifiez votre signal et votre couverture sans fil avec des capsules supplémentaires

Pour des résultats optimaux, nous vous recommandons d'installer une capsule Wi-Fi sur chaque étage. Contactez-nous dès aujourd'hui pour vous procurer des capsules supplémentaires.

Veillez suivre ces étapes faciles pour installer des capsules supplémentaires :

1. Branchez la capsule Wi-Fi supplémentaire dans une prise de courant à l'endroit désiré.
2. Lorsque votre capsule Wi-Fi supplémentaire sera connectée à votre réseau sans fil, le voyant au bas de celle-ci deviendra vert et restera allumé. Cette étape peut prendre jusqu'à 5 minutes.

Connexion de dispositifs câblés

Chaque capsule Wi-Fi 6 est dotée de trois ports Ethernet.

Votre modem sera branché à un port de votre capsule principale. Vous pouvez utiliser le deuxième port pour brancher des appareils à proximité.

Par exemple :

- Une console de jeu
- Un ordinateur



Pour obtenir du soutien général pour votre Internet, ou pour des ressources d'auto-assistance :



Visitez supportinternet.bell.ca/fr



Composez le 1 866 709-6079

Bell

230808 Bell TC4400/TC4350 Modem and Deco Wi-Fi 6 Pod Set Up Guide E

Bell

Guide d'installation de votre modem Internet par câble et des capsules Wi-Fi



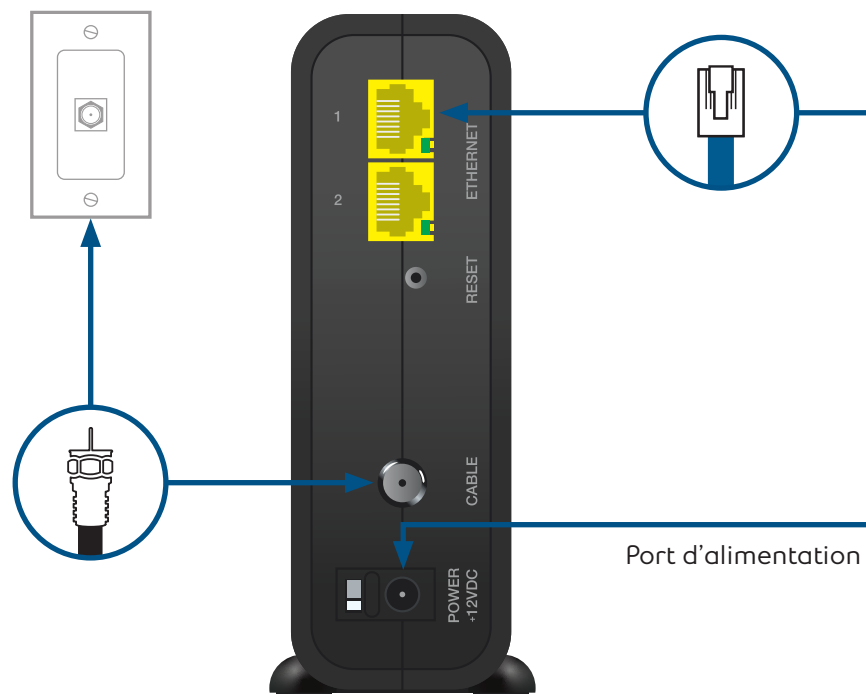
Installation de votre service Internet haute vitesse par câble et de votre réseau sans fil.



Commencez votre installation Wi-Fi après la visite du technicien ou après la date et l'heure d'activation prévues.

Étape 1 – Branchement du modem à une prise de courant

Branchez une extrémité du câble coaxial au port « Câble » de votre modem et l'autre extrémité à la prise de câble.



Étape 2 – Branchement et mise sous tension des appareils

Branchez une extrémité du câble Ethernet au port LAN 1 de votre modem et l'autre extrémité à un port de votre capsule Wi-Fi.

Branchez le modem et la capsule Wi-Fi dans une prise de courant.

Le voyant au bas de la capsule Wi-Fi s'allumera d'abord en jaune, puis en bleu, et passera ensuite au vert et demeurera allumé. Cette étape peut prendre environ 5 minutes.



⚠ Si le voyant est rouge, réinitialisez le modem et la capsule Wi-Fi en débranchant les adaptateurs d'alimentation.


Attendez 30 secondes, puis branchez le modem. Attendez encore 30 secondes, puis branchez la capsule Wi-Fi.

Étape 3 – Connexion au réseau sans fil

Accédez aux paramètres du réseau sans fil sur un appareil que vous souhaitez connecter au réseau et cherchez les réseaux sans fil accessibles.

Sélectionnez le réseau sans fil (SSID) indiqué au bas de votre capsule Wi-Fi et entrez le mot de passe correspondant.

Téléchargez l'application Deco TP-Link pour gérer votre service.



- Personnalisez le nom et le mot de passe de votre réseau sans fil
- Réglez le contrôle parental
- Activez l'antivirus
- Créez un réseau distinct pour les invités

C'est tout! Vous devriez maintenant pouvoir profiter de votre réseau Internet par câble de Bell.